

## Sprawdzian umiejętności czytania ze zrozumieniem dla klasy III – luty

.....  
imię i nazwisko

### **1. Przeczytaj uważnie tekst, a następnie wykonaj polecenia związane z jego treścią.**

W czasie ferii zimowych byłem z bratem pierwszy raz w górach, na zimowisku w Karpaczu. Zabraliśmy ze sobą narty, ponieważ chcieliśmy uczyć się na nich jeździć. W pierwszym tygodniu spacerowaliśmy po mieście, ponieważ nie było śniegu. Zwiedziliśmy Muzeum Zabawek oraz wędrowaliśmy górkami szlakami Karkonoskiego Parku Narodowego. W drugim tygodniu spadł upragniony śnieg. Razem z innymi pod czujnym okiem instruktora Bartka nauczyłem się jeździć na nartach. Najlepiej jeździł Kuba, mój kolega z pokoju. Ja miałem kłopoty ze skręcaniem, a mój brat nie potrafił prawidłowo wyhamować. Najpierw jeździliśmy po niższych stokach, ale czwartego dnia nauki zaczęliśmy zjeżdżać ze znacznie wyższych i stromych gór.

Czas spędzany na zimowisku minął bardzo szybko i nadszedł dzień powrotu. Muszę przyznać, że nasz pierwszy pobyt w górach był bardzo udany i przywieźliśmy do domu piękne wspomnienia. Najbardziej cieszę się, że ja i mój brat nauczyliśmy się jeździć na nartach.

- **Odpowiedz na każde pytanie pełnym zdaniem.**

6 p.

Dokąd chłopcy wyjechali na zimowisko?

---

---

---

---

---

---

---

---

---

---

Dlaczego dzieci zabrały ze sobą narty?

---

---

---

---

---

---

---

---

---

---

## Kto jeździł najlepiej na nartach?

---

---

---

---

### 2. Podkreśl właściwą odpowiedź.

3 p.

a) Chłopcy w Karpaczu nie byli

- w Muzeum Zabawek.
- na torze saneczkowym.
- w Karkonoskim Parku Narodowym.

b) Bracia mieli problemy

- z jazdą na nartach slalomem.
- z hamowaniem i skręcaniem na nartach.
- z wchodzeniem na nartach pod górę.

c) Na większych górkach zaczęli jeździć

- od razu pierwszego dnia pobytu.
- w drugim tygodniu pobytu.
- dopiero po trzech dniach nauki jazdy na nartach.

### 3. Na podstawie tekstu uzupełnij zdanie. Uważaj na pisownię wyrazów!

5 p.

Instruktor ..... uczył chłopców ..... na .....

Pobyt dzieci na ..... był bardzo .....

### 4. W tekście z ćwiczenia 1. podkreśl wszystkie liczebniki.

2 p.

Ogólna liczba punktów

16

Ocena nauczyciela .....

--

**Sprawdzian wiadomości z zakresu edukacji polonistycznej**  
**– klasa III – luty**

.....  
imię i nazwisko

1. Przyjrzyj się uważnie ilustracji, napisz w tabeli 12 wyrazów (po 3 rzeczowniki, czasowniki, przymiotniki i tyle samo liczebników), których można by użyć w opisie przedstawionego obrazka.

6 p.



Rzeczowniki	Czasowniki	Przymiotniki	Liczebniki

2. Uzupełnij wyrazy brakującymi literami.

5 p.

**ó lub u**

kr ..... l, b ..... łka, g ..... ry, c ..... rka, str ..... j, ..... fam, t ..... rysta,  
 ..... smy, kr ..... lestwo, owoc ..... w, spos ..... b, g ..... ral

**ź lub rz**

podr ..... ź, ksią ..... ka, ..... ądził, mę ..... czyzna, ..... ycie, leka .....  
 p ..... yjmuje, zje ..... dzają, t ..... ysta, ksią ..... ę, wa ..... ywa

3. W poleceniu drugim wyszukaj wyrazy z *q* i *ę* i przepisz je w kolejności alfabetycznej.

5 p.

---



---



---



---

4. Podkreśl tę grupę wyrazów, która jest rodziną wyrazów.

1 p.

- mama, tata, córka, syn
- podróż, podróżować, podróżnik, podróżna
- chłopiec, chłopcy, chłopcu

4 p.

5. Napisz cztery wyrazy z h.

---



---



---



---

6. Napisz stopień wyższy i najwyższy podanych przymiotników.

6 p.

słaby

---

---

---

---

krótka

---

---

---

---

mądre

---

---

---

---

7. Ułóż i napisz starannie trzy zdania na temat ilustracji z ćwiczenia 1.

9 p.

---

---

---

---

---

---

---

---

---

---

---

---

---

---

---

---

---

---

---

---

---

Ogólna liczba punktów \_\_\_\_\_ / 36 pkt.

Ocena: .....

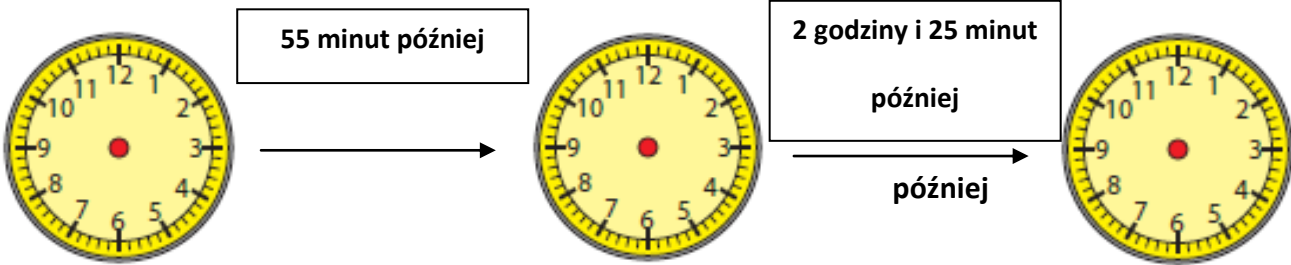
# Sprawdzian wiadomości i umiejętności z edukacji matematycznej – klasa III – luty

.....

imię i nazwisko

3p.

1. Na każdym zegarze zaznacz godzinę zgodną z napisem. Zapisz te godziny.



14.20
-------



2. Napisz obliczenia.

4p.

▪ Ile to dni?

5 tygodni 


8 tygodni 

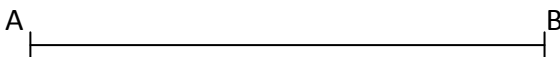

▪ Ile to tygodni?

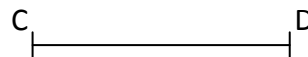
49 dni 


56 dni 


3. Zmierz narysowane odcinki. Wyniki mierzenia podaj w milimetrach.

4p.










**4. Oblicz iloraz, iloczyn, sumę i różnicę liczb 8 i 4.**

iloraz


iloczyn


suma


różnica


4p.

**5. Oblicz.**

497 – 153 =


328 + 341 =


259 – 213 =


152 + 347 =


4p.

**6. W tabelce podano nazwy rzek Polski oraz ich długości. Na tej podstawie rozwiąż zadania.**

1.	Odra	854 km
2.	San	443 km
3.	Pilica	319 km
4.	Warta	808 km
5.	Noteć	388 km
6.	Bóbr	272 km

- O ile kilometrów Odra jest dłuższa od Pilicy?


Odp.:


- O ile kilometrów Bóbr jest krótszy od Sanu?


Odp.:


4p.





**Sprawdzian wiadomości i umiejętności z edukacji środowiskowej**  
**– klasa III – luty**

.....

imię i nazwisko

8p.

- 1. Przyjrzyj się mapie. Liniami przerywanymi zaznaczone zostały krainy geograficzne Polski, każdą z nich pokoloruj według instrukcji.**

- |                           |                                  |                               |
|---------------------------|----------------------------------|-------------------------------|
| Małopolskę – na brązowo   | Śląsk – na pomarańczowo          | Pomorze Zachodnie – na różowo |
| Wielkopolskę – na zielono | Warmię i Mazury – na niebiesko   | Podlasie – na czerwono        |
| Mazowsze – na żółto       | Pomorze i Kaszuby – na fioletowo |                               |



1 p.

- 2. Na mapie powyżej zaznacz czerwoną kropką źródło Wisły, a niebieską – jej ujście.**

3. Wypisz nazwy 3 największych miast, przez które przepływa Wisła.

3 p.

4. Sprawdź na mapie i napisz, nad jakimi rzekami leżą podane miasta.

3 p.

Wrocław – leży nad rzeką .....

Przemyśl – leży nad rzeką .....

Poznań – leży nad rzeką .....

5. Z jaką legendą kojarzą Ci się nazwy krain geograficznych? W kratki wpisz odpowiednią literę.

5 p.

A) Śląsk

„Sieja w jeziorze Wigry”

B) Mazowsze

„Studnia trzech braci”

C) Warmia i Mazury

„Król Popiel imyszy”

D) Pomorze i Kaszuby

„Łysogórskie wiedźmy”

E) Wielkopolska

„Lwy z gdańskiego ratusza”

6. Która z krain geograficznych wymienionych w ćwiczeniu 5. była kolebką państwa polskiego? Podkreśl jej nazwę.

1 p.

7. Jak brzmi nazwa najwyższego szczytu Tatr Polskich? Podkreśl właściwą odpowiedź.

1 p.

a) Giewont

b) Śnieżka

c) Rysy

8. Wymień co najmniej cztery państwa, przez które rozciąga się duży łańcuch górski – Karpaty.

4 p.

9. Rozpoznaj, której krainy geograficznej dotyczy opis zamieszczony poniżej. W zaznaczone miejsce wpisz jej nazwę.

1 p.

*To obszar o pięknym i zróżnicowanym krajobrazie. Naturalne zasoby i warunki klimatyczne tych terenów wykorzystywane są w leczeniu rozmaitych schorzeń. Najstynniejsze uzdrowiska to: Krynica, Muszyna, Rabka, Szczawnica z Krościenkiem. W dwóch kopalniach soli kamienne – Wieliczce i Bochni – działają podziemne sanatoria. Przyrodnicze piękno chronione jest przez sześć parków narodowych, m.in.: Babiogórski, Ojcowski, Pieniński. Centrum tej krainy stanowi dawna stolica Polski, siedziba królów, miejsce ich koronacji i wiecznego spoczynku – Wawel.*

**Ta kraina to .....**

Ogólna liczba punktów

28

Ocena: .....